

Übersicht

Ort

Grundstück

Überblick

Halle

Nebenräume

Lager

Kontakt

Ansprechpartner

Downloads

Einzel - oder Großhandelsfläche mit Nebenräumen in Nettersheim, Eifel

zur Vermietung
zur Teilvermietung
zum Verkauf

Übersicht

Ort

Überblick

Ort

Ortschaft: Nettersheim

Straße: Urftstraße 12

Umliegende Bebauung: Gewerbegebiet,
gewerblich genutzte Bauten, Einzelhandel

Geschoßzahl der umliegenden Bebauung:
1-bis 2-geschossig

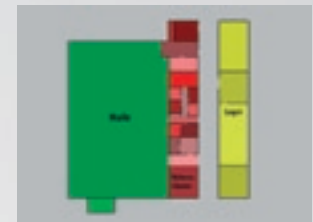
Bebauungsdichte: offene Bauweise

**Überörtliche Verkehrsanbindung/nächst-
gelegene Hauptverbindungsstraße:**
ca. 5 km zur Ausfahrt Nettesheim A I

**Erreichbarkeit über öffentlichen Verkehrs-
mitteln:** von Köln DB Regionalbahn Richtung
Trier, ca. alle 40 min



Satellitenbilder (bitte ins Bild klicken)



Übersicht

Ort

Überblick

Ort

Ortschaft: Nettersheim

Straße: Urftstraße 12

Umliegende Bebauung: Gewerbegebiet,
gewerblich genutzte Bauten, Einzelhandel

Geschoßzahl der umliegenden Bebauung:
1-bis 2-geschossig

Bebauungsdichte: offene Bauweise

**Überörtliche Verkehrsanbindung/nächst-
gelegene Hauptverbindungsstraße:**
ca. 5 km zur Ausfahrt Nettesheim A 1

**Erreichbarkeit über öffentlichen Verkehrs-
mitteln:** von Köln DB Regionalbahn Richtung
Trier, ca. alle 40 min

Halle

Nebenräume

Lager

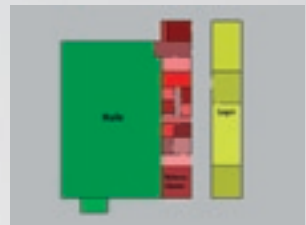
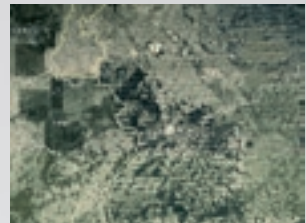
Kontakt

Ansprechpartner

Downloads



Frontansicht



Übersicht

Ort

Überblick

Ort

Ortschaft: Nettersheim

Straße: Urftstraße 12

Umliegende Bebauung: Gewerbegebiet,
gewerblich genutzte Bauten, Einzelhandel

Geschoßzahl der umliegenden Bebauung:
1-bis 2-geschossig

Bebauungsdichte: offene Bauweise

**Überörtliche Verkehrsanbindung/nächst-
gelegene Hauptverbindungsstraße:**
ca. 5 km zur Ausfahrt Nettesheim A I

**Erreichbarkeit über öffentlichen Verkehrs-
mitteln:** von Köln DB Regionalbahn Richtung
Trier, ca. alle 40 min

Halle

Nebenräume

Lager

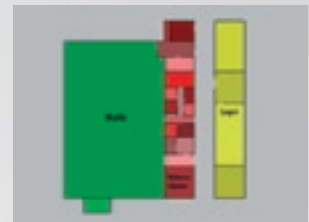
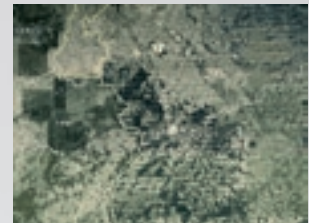
Kontakt

Ansprechpartner

Downloads



Aussenfläche - Parkplatz



Übersicht

Ort

Überblick

Ort

Ortschaft: Nettersheim

Straße: Urftstraße 12

Umliegende Bebauung: Gewerbegebiet,
gewerblich genutzte Bauten, Einzelhandel

Geschoßzahl der umliegenden Bebauung:
1-bis 2-geschossig

Bebauungsdichte: offene Bauweise

**Überörtliche Verkehrsanbindung/nächst-
gelegene Hauptverbindungsstraße:**
ca. 5 km zur Ausfahrt Nettesheim A 1

**Erreichbarkeit über öffentlichen Verkehrs-
mitteln:** von Köln DB Regionalbahn Richtung
Trier, ca. alle 40 min

Halle

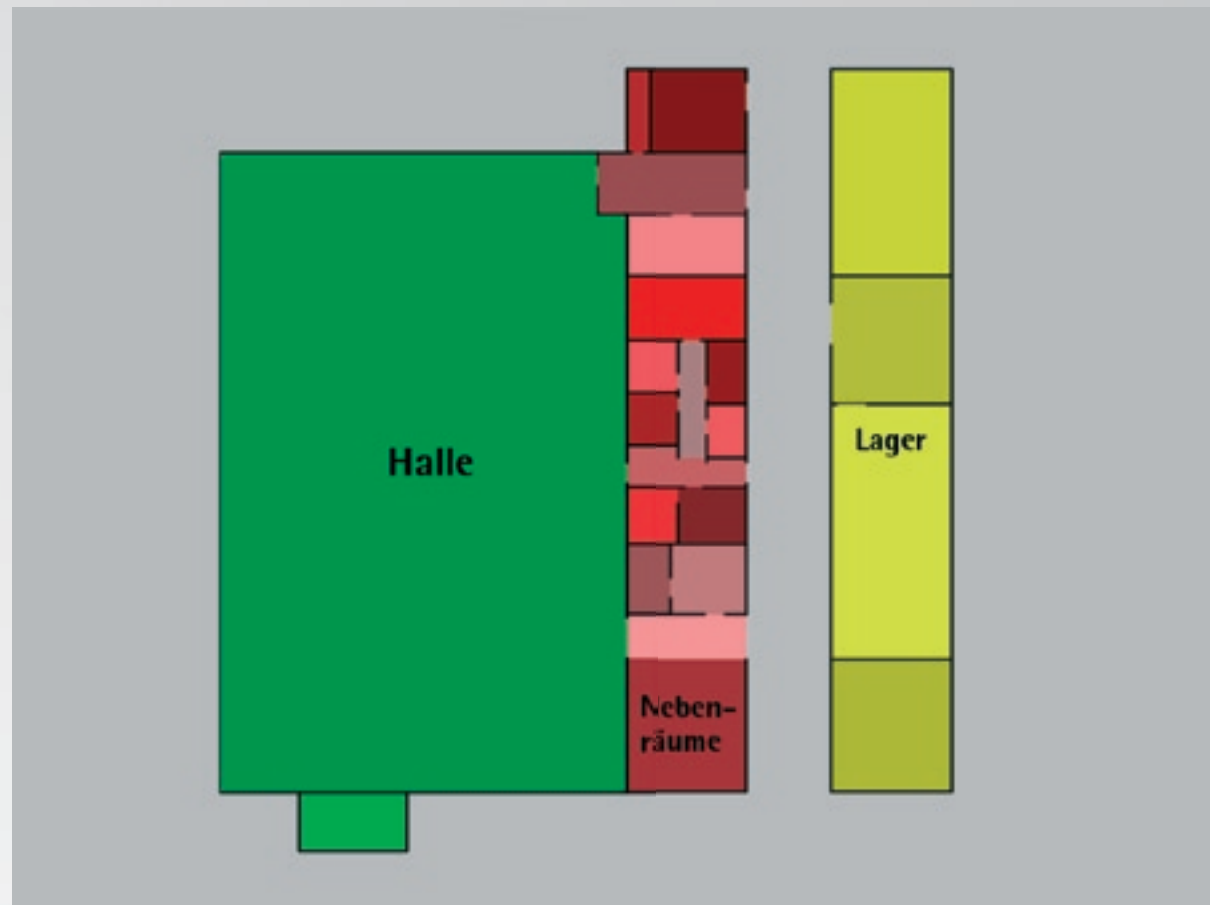
Nebenräume

Lager

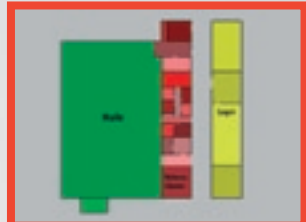
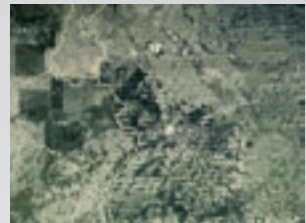
Kontakt

Ansprechpartner

Downloads



Grundriss und Position



Übersicht

Ort

Überblick

Halle

Nebenräume

Lager

Kontakt

Ansprechpartner

Downloads

Überblick

Halle 614,5 m²; 3,30 m Deckenhöhe

Nebenräume

196 m², 2,60 m Deckenhöhe

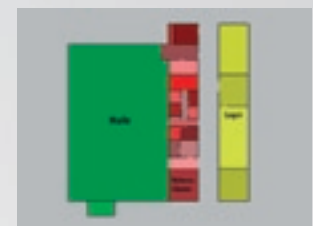
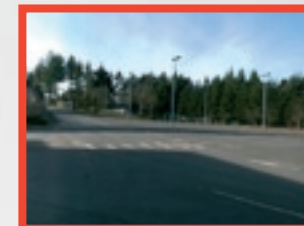
Lager und Technikräume

196 m², 2,60 m Deckenhöhe

(bei allen m²-Angaben handelt es sich um die Netto-Grundfläche)



Panorama Aussenansicht - zum Betrachten bitte ins Bild klicken und ziehen!



Übersicht

Ort

Überblick

Halle

Netto-Grundfläche: 614,5 m², 3,30 m
Deckenhöhe

Anzahl der Geschosse: 1-geschossig
nicht unterkellert

Eingang: automatische Glasschiebetür
mit Windfang

Tragwerk: Holz- und Stahlbinden

Außenwände: Sichtmauerwerk, Trapez-
blech, Eternitplatten

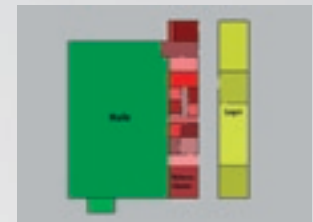
Innenwände: Mauerwerk, Leichtbau-
weise

Dacheindeckungen: Welleternit, Dach-
pappe

Dachentwässerung: Regenrinnen, Fall-
rohre, innenliegend



Panorama Innenansicht Halle - **zum Betrachten bitte ins Bild klicken und ziehen!**



Übersicht

Ort

Überblick

Halle

Netto-Grundfläche: 614,5 m², 3,30 m
Deckenhöhe

Halle

Anzahl der Geschosse: 1-geschossig
nicht unterkellert

Nebenräume

Eingang: automatische Glasschiebetür
mit Windfang

Lager

Tragwerk: Holz- und Stahlbinden

Kontakt

Ansprechpartner

Downloads

Außenwände: Sichtmauerwerk, Trapez-
blech, Eternitplatten

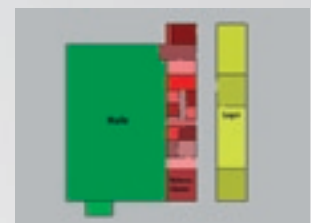
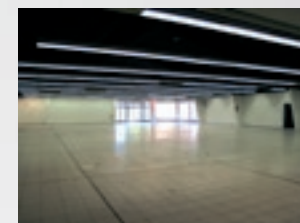
Innenwände: Mauerwerk, Leichtbau-
weise

Dacheindeckungen: Welleternit, Dach-
pappe

Dachentwässerung: Regenrinnen, Fall-
rohre, innenliegend



Eingang mit Windfang



Übersicht

Ort

Überblick

Halle

Netto-Grundfläche: 614,5 m², 3,30 m
Deckenhöhe

Halle

Anzahl der Geschosse: 1-geschossig
nicht unterkellert

Nebenräume

Eingang: automatische Glasschiebetür
mit Windfang

Lager

Tragwerk: Holz- und Stahlbinden

Kontakt

Ansprechpartner

Downloads

Außenwände: Sichtmauerwerk, Trapez-
blech, Eternitplatten

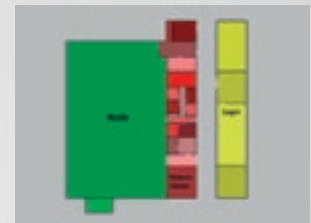
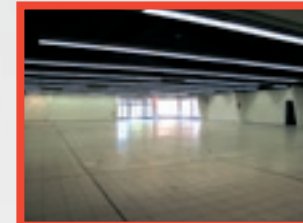
Innenwände: Mauerwerk, Leichtbau-
weise

Dacheindeckungen: Welleternit, Dach-
pappe

Dachentwässerung: Regenrinnen, Fall-
rohre, innenliegend



Innenansicht Halle



Übersicht

Ort
Überblick

Halle

Netto-Grundfläche: 614,5 m², 3,30 m
Deckenhöhe

Halle

Anzahl der Geschosse: 1-geschossig
nicht unterkellert

Nebenräume

Eingang: automatische Glasschiebetür
mit Windfang

Lager

Tragwerk: Holz- und Stahlbinden

Kontakt

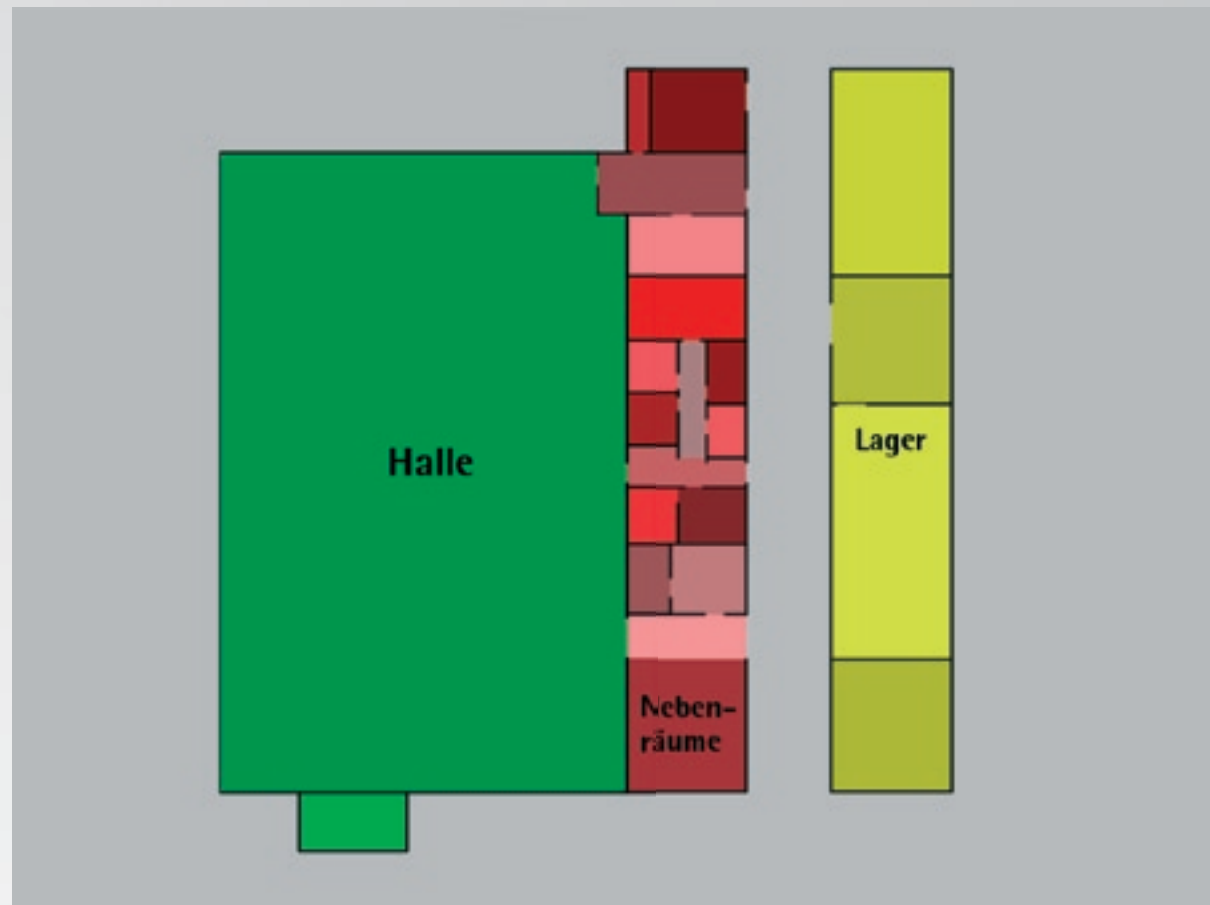
Ansprechpartner
Downloads

Außenwände: Sichtmauerwerk, Trapez-
blech, Eternitplatten

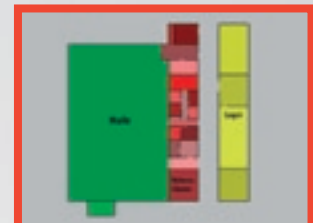
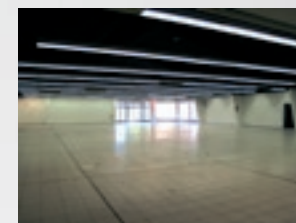
Innenwände: Mauerwerk, Leichtbau-
weise

Dacheindeckungen: Welleternit, Dach-
pappe

Dachentwässerung: Regenrinnen, Fall-
rohre, innenliegend



Grundriss und Position



Übersicht

Ort

Überblick

Nebenräume

Netto-Grundfläche: ca. 196 m², 2,60 m Deckenhöhe

Halle

Anzahl der Geschosse: 1-geschossig nicht unterkellert

Nebenräume

Tragwerk: Holz- und Stahlbinden

Lager

Außenwände: Sichtmauerwerk, Trapezblech, Eternitplatten

Kontakt

Ansprechpartner

Downloads

Innenwände: Mauerwerk, Leichtbauweise

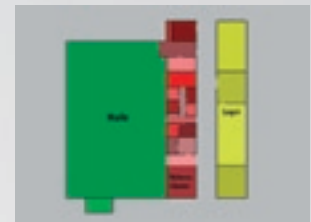
Dacheindeckungen: Welleternit, Dachpappe

Dachentwässerung: Regenrinnen, Fallrohre, innenliegend

Fußboden: Naturstein (Granit)



Schaltzentrale



Übersicht

Ort

Überblick

Nebenträume

Netto-Grundfläche: ca 196 m², 2,60 m
Deckenhöhe

Halle

Anzahl der Geschosse: 1-geschossig
nicht unterkellert

Nebenträume

Tragwerk: Holz- und Stahlbinden

Lager

Außenwände: Sichtmauerwerk, Trapezblech, Eternitplatten

Kontakt

Ansprechpartner

Downloads

Innenwände: Mauerwerk, Leichtbauweise

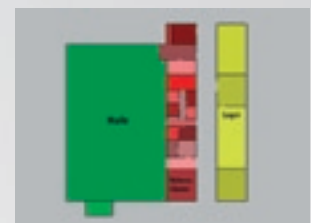
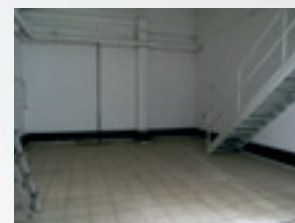
Dacheindeckungen: Welleternit, Dachpappe

Dachentwässerung: Regenrinnen, Fallrohre, innenliegend

Fußboden: Naturstein (Granit)



ehemalige Fleischerei



Übersicht

Ort

Überblick

Halle

Nebenräume

Lager

Kontakt

Ansprechpartner

Downloads

Nebenräume

Netto-Grundfläche: ca 196 m², 2,60 m Deckenhöhe

Anzahl der Geschosse: 1-geschossig nicht unterkellert

Tragwerk: Holz- und Stahlbinden

Außenwände: Sichtmauerwerk, Trapezblech, Eternitplatten

Innenwände: Mauerwerk, Leichtbauweise

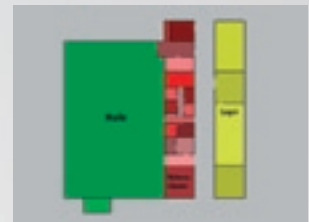
Dacheindeckungen: Welleternit, Dachpappe

Dachentwässerung: Regenrinnen, Fallrohre, innenliegend

Fußboden: Naturstein (Granit)



Küche und Sozialraum



Übersicht

Ort

Überblick

Halle

Nebenräume

Lager

Kontakt

Ansprechpartner

Downloads

Nebenräume

Netto-Grundfläche: ca 196 m², 2,60 m Deckenhöhe

Anzahl der Geschosse: 1-geschossig nicht unterkellert

Tragwerk: Holz- und Stahlbinden

Außenwände: Sichtmauerwerk, Trapezblech, Eternitplatten

Innenwände: Mauerwerk, Leichtbauweise

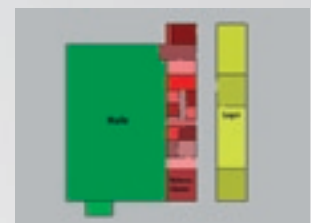
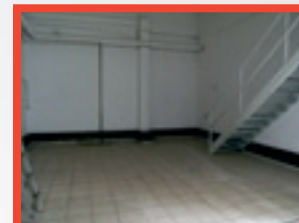
Dacheindeckungen: Welleternit, Dachpappe

Dachentwässerung: Regenrinnen, Fallrohre, innenliegend

Fußboden: Naturstein (Granit)



Warenanlieferung



Übersicht

Ort
Überblick

Nebenträume

Netto-Grundfläche: ca 196 m², 2,60 m
Deckenhöhe

Halle

Anzahl der Geschosse: 1-geschossig
nicht unterkellert

Nebenträume

Tragwerk: Holz- und Stahlbinden

Lager

Außenwände: Sichtmauerwerk, Trapezblech, Eternitplatten

Kontakt

Ansprechpartner
Downloads

Innenwände: Mauerwerk, Leichtbauweise

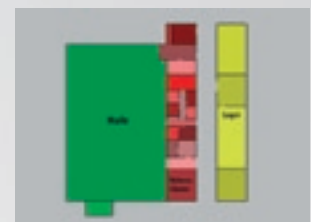
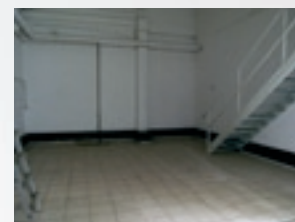
Dacheindeckungen: Welleternit, Dachpappe

Dachentwässerung: Regenrinnen, Fallrohre, innenliegend

Fußboden: Naturstein (Granit)



Kühlraum



Übersicht

Ort
Überblick

Nebenräume

Netto-Grundfläche: ca 196 m², 2,60 m
Deckenhöhe

Halle

Anzahl der Geschosse: 1-geschossig
nicht unterkellert

Nebenräume

Tragwerk: Holz- und Stahlbinden

Lager

Außenwände: Sichtmauerwerk, Trapezblech, Eternitplatten

Kontakt

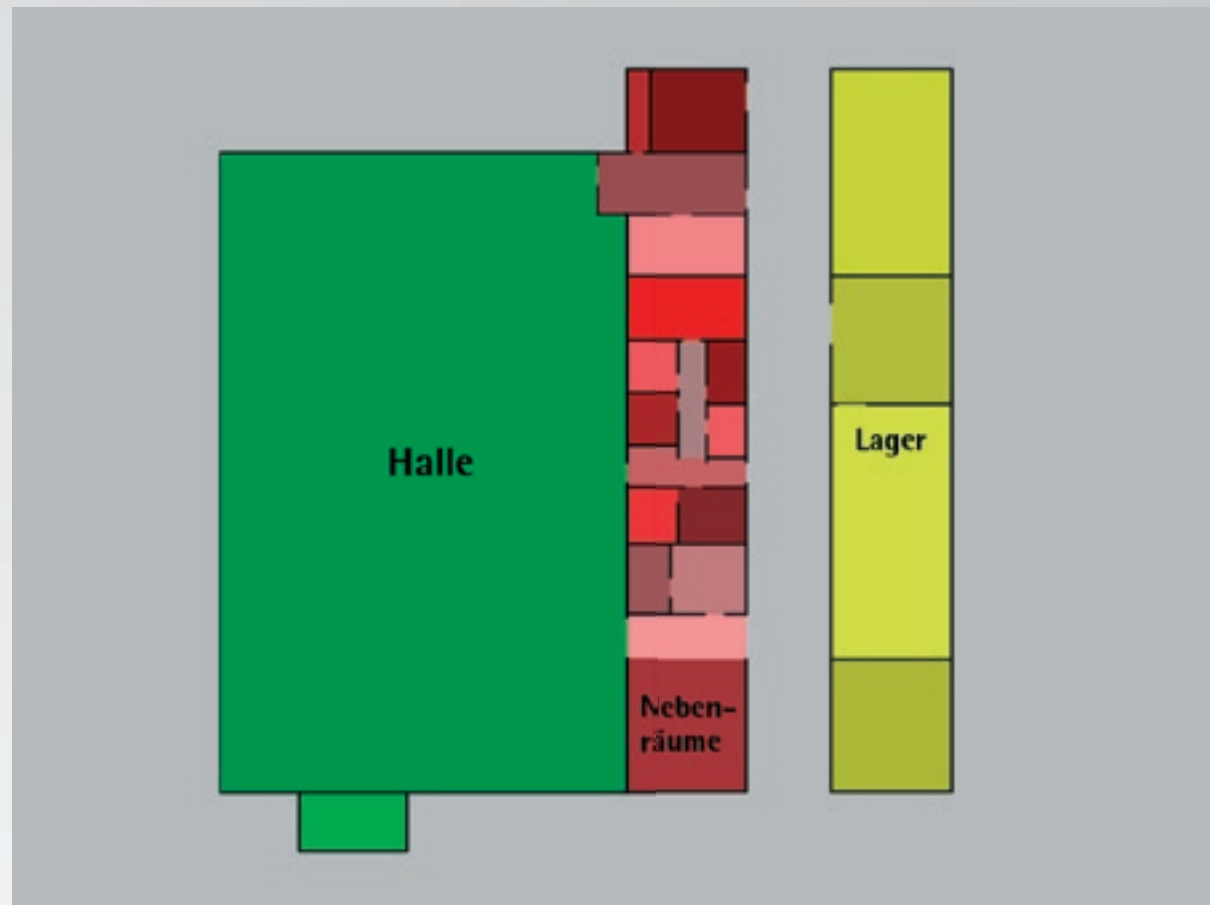
Ansprechpartner
Downloads

Innenwände: Mauerwerk, Leichtbauweise

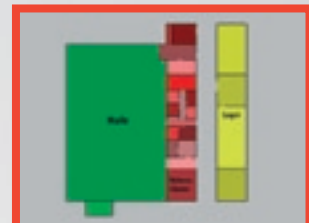
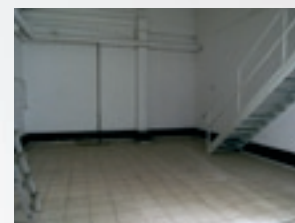
Dacheindeckungen: Welleternit, Dachpappe

Dachentwässerung: Regenrinnen, Fallrohre, innenliegend

Fußboden: Naturstein (Granit)



Grundriss und Position



Übersicht

Ort
Überblick

Lager

Netto-Grundfläche: ca 196 m², 2,60 m
Deckenhöhe

Halle

Anzahl der Geschosse: 1-geschossig
nicht unterkellert

Nebenräume

Tragwerk: Holz- und Stahlbinden

Lager

Außenwände: Sichtmauerwerk, Trapezblech, Eternitplatten

Kontakt

Ansprechpartner
Downloads

Innenwände: Mauerwerk, Leichtbauweise

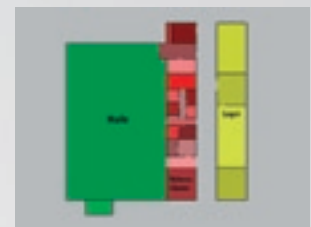
Dacheindeckungen: Welleternit, Dachpappe

Dachentwässerung: Regenrinnen, Fallrohre, innenliegend

Fußboden: Naturstein (Granit)



Aussenansicht



Übersicht

Ort
Überblick

Lager

Netto-Grundfläche: ca 196 m², 2,60 m
Deckenhöhe

Halle

Anzahl der Geschosse: 1-geschossig
nicht unterkellert

Nebenräume

Tragwerk: Holz- und Stahlbinden

Lager

Außenwände: Sichtmauerwerk, Trapezblech, Eternitplatten

Kontakt

Ansprechpartner
Downloads

Innenwände: Mauerwerk, Leichtbauweise

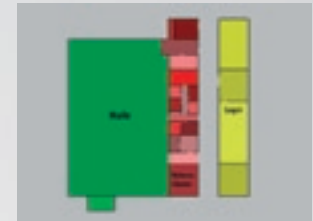
Dacheindeckungen: Welleternit, Dachpappe

Dachentwässerung: Regenrinnen, Fallrohre, innenliegend

Fußboden: Naturstein (Granit)



Hof zwischen Nebenräumen und Lager



Übersicht

Ort
Überblick

Lager

Netto-Grundfläche: ca 196 m², 2,60 m
Deckenhöhe

Halle

Anzahl der Geschosse: 1-geschossig
nicht unterkellert

Nebenräume

Tragwerk: Holz- und Stahlbinden

Lager

Außenwände: Sichtmauerwerk, Trapezblech, Eternitplatten

Kontakt

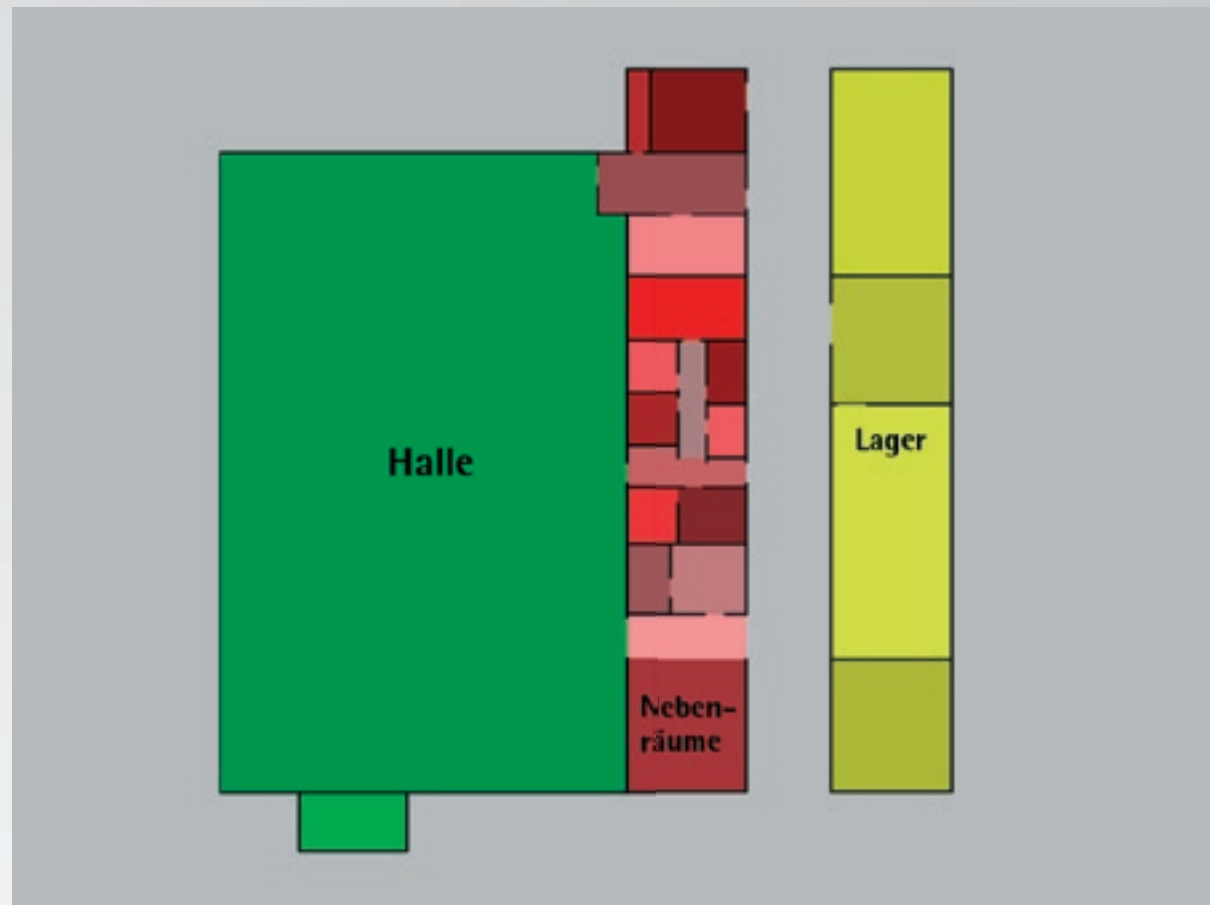
Ansprechpartner
Downloads

Innenwände: Mauerwerk, Leichtbauweise

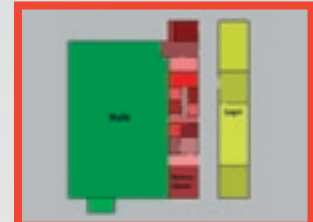
Dacheindeckungen: Welleternit, Dachpappe

Dachentwässerung: Regenrinnen, Fallrohre, innenliegend

Fußboden: Naturstein (Granit)



Grundriss und Position



Übersicht

Ort

Überblick

Halle

Nebenräume

Lager

Kontakt

Ansprechpartner

Downloads

Ansprechpartner

E. Schmitz GmbH

E. Schmitz

Postfach 2554

50359 Erftstadt

Tel. 02234 - 929244

Mobil: 0160 - 98 98 80 18

info@e-schmitz-immobilien.de

Übersicht

Ort

Überblick

Halle

Nebenräume

Lager

Kontakt

Ansprechpartner

Downloads

Download

Download Exposé als PDF